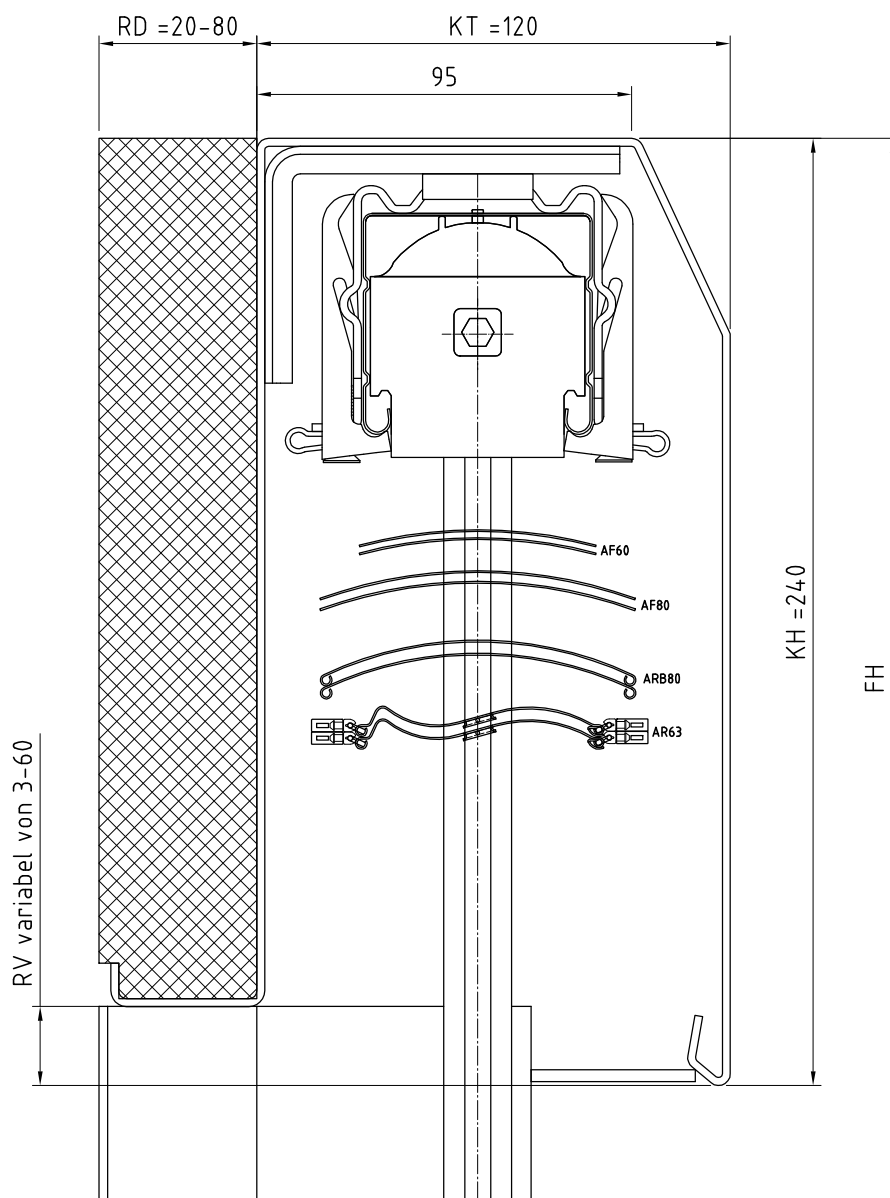
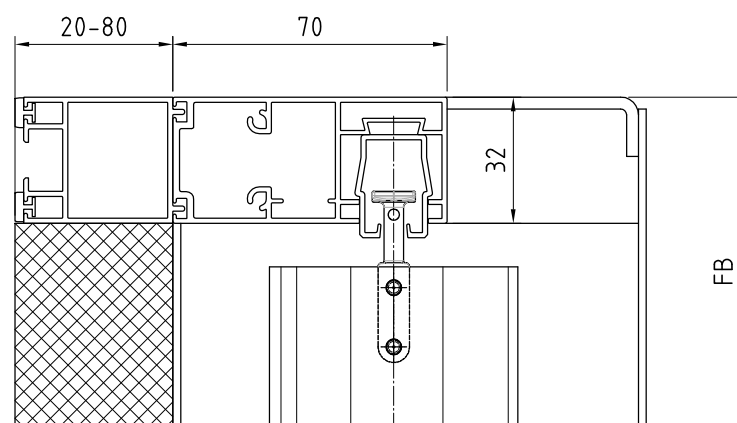
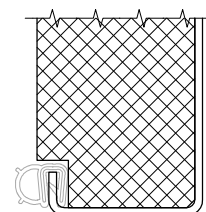


Aluminiumkasten mit Sichtblende abgeschrägt  
VA9 120x240 mit FUP70 und rückseitiger Dämmung



AF60 max. FH 3200mm  
AF80 max. FH 4400mm  
ARB80 max. FH 2400mm  
AR63 max. FH 2000mm

optional: Dichtungsprofil



Legende

KT Kastentiefe  
KH Kastenhöhe  
RV Rückseitige Verkürzung  
RD Rückseitige Dämmung  
20/30/40/50/60/70/80

**HELLA**

Benennung: VA9 120x240 mit FUP70 und rückseitiger Dämmung  
Raffstores / Jalousien im Vorbausystem

Erstellungsdatum

Name

10/2025

AWT

Zeichnung dient als auftragsbezogene Information (unterliegt nicht dem Änderungsverfahren)

FÜR DIESE ZEICHNUNG BEHALTEN WIR UNS ALLE RECHTE VOR

TECHNISCHE ÄNDERUNGEN VORBEHALTEN